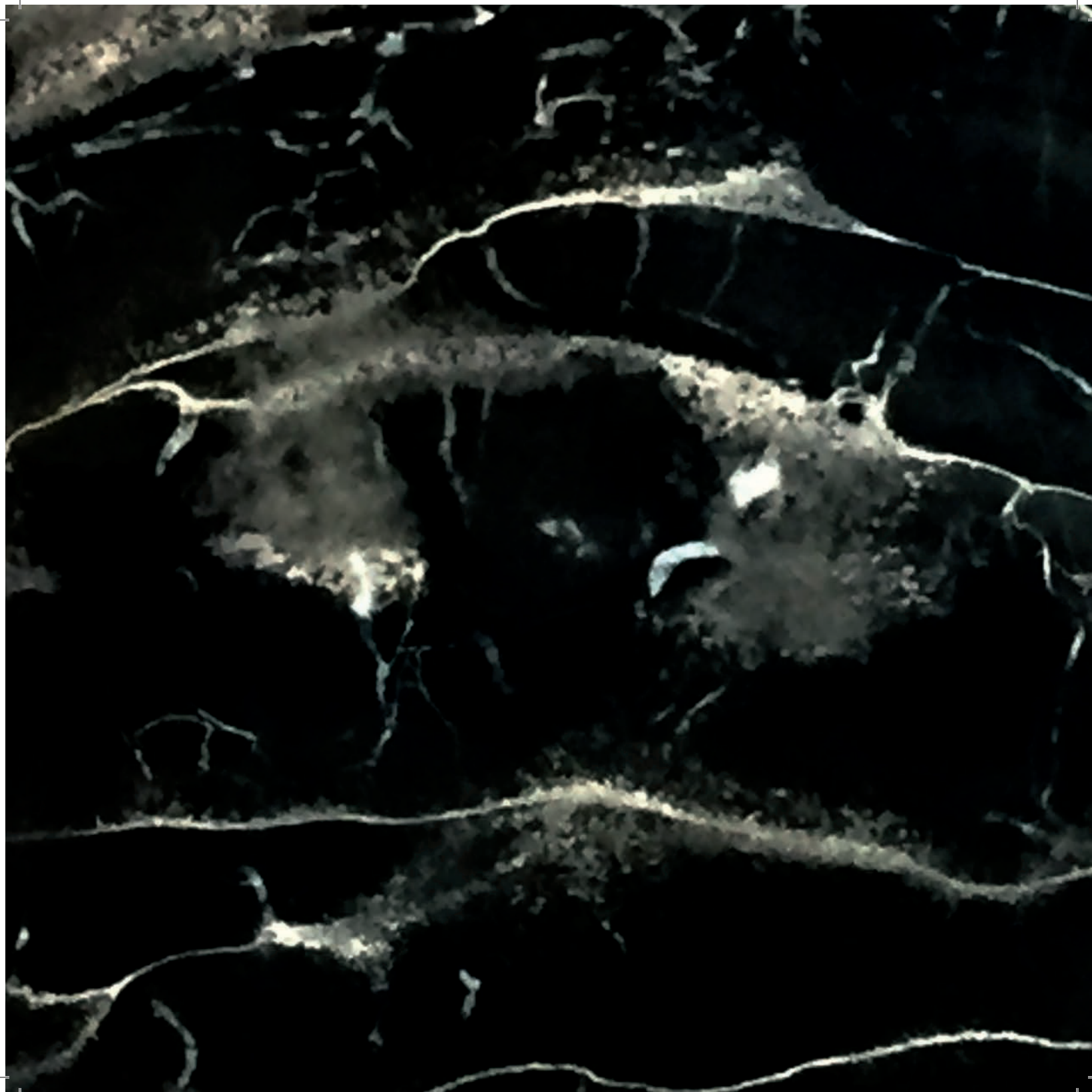


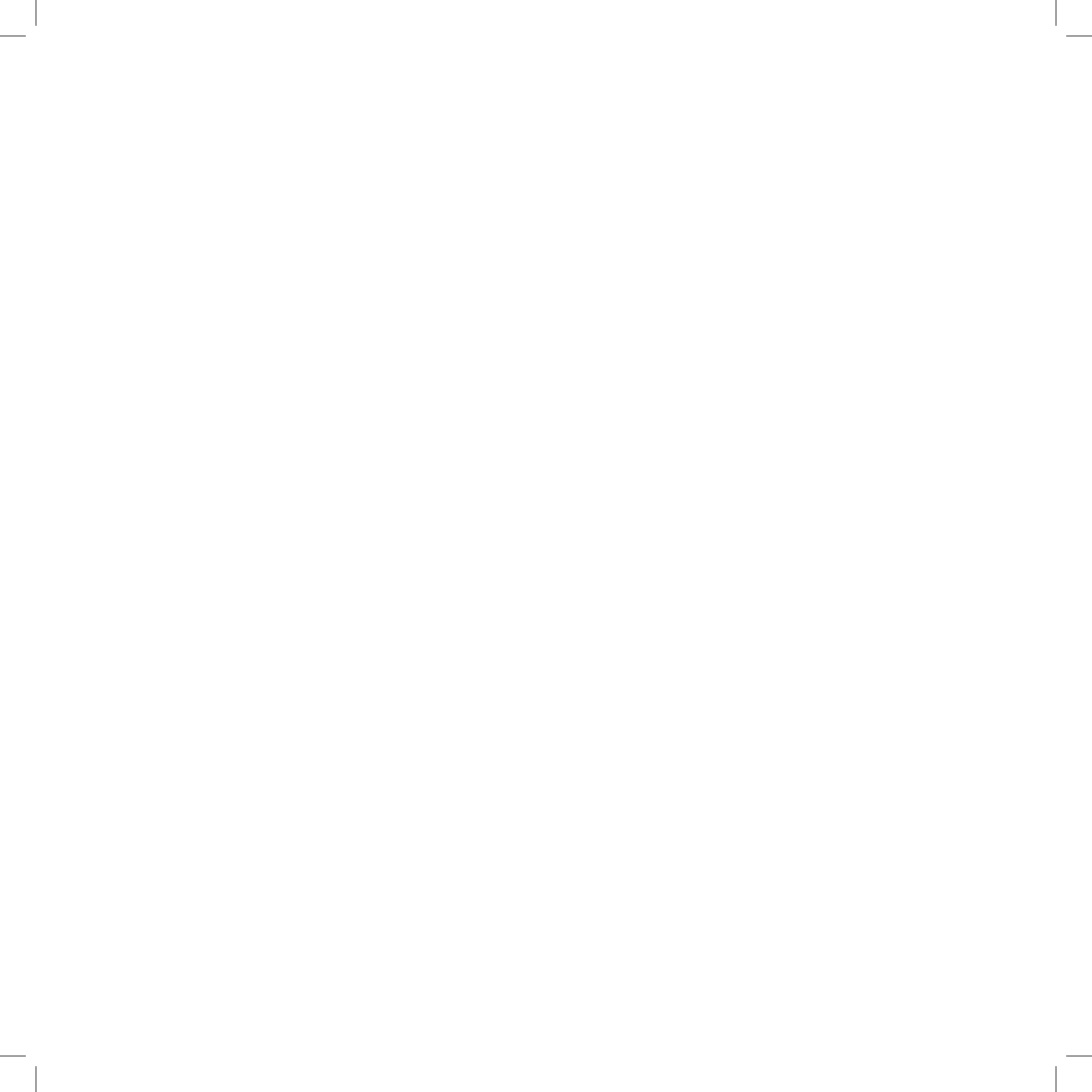


Ray in Louiseland

Château La Coste
2018/2019









Ray in Louiseland

Château La Coste

2018/2019

mon hommage à Louise Bourgeois à Château La Coste
my tribute to Louise Bourgeois

Par un concours de circonstances je me retrouve seule en cette fin d'année 2018.

Je choisis alors de passer

le dernier jour de l'an ainsi que les deux premiers du nouvel an à Château La Coste.

L'énergie de l'endroit avec ses espaces et la présence de l'art et de l'architecture très subtilement intégrés m'incite à m'y rendre à nouveau.

Au fil des heures alors que je progresse dans mon silence je sonde la conscience du lieu. Peu à peu le silence se dissipe et j'entre en communication avec Louise Bourgeois.

J'éprouve une admiration infinie pour l'artiste et son œuvre hors pair.

Comme par magie j'ai la sensation d'entrer en contact avec ses vibrations qui émanent des murs à La Coste.

Un champ de réflexion s'instaure entre ce que je perçois et ce que je souhaite exprimer. Un nerf sensible est touché.

2

Simultanément, l'absence physique de Louise et sa présence vibratoire à travers ses multiples œuvres me transportent dans une quête de liberté qui mobilise l'entièreté de mon être.

Je quitte les lieux le 2 janvier afin de me rendre tout de suite à mon atelier.

Je ressens le besoin impératif de retranscrire mon expérience.

Je donne libre cours à l'expression afin de dessiner ce dialogue intime que j'ai établi dans mon imaginaire avec ELLE, dans un entre - deux.

Les travaux qui suivent sont tous nées les jours suivant mon séjour.

Ceci est mon hommage à Louise Bourgeois et à Château La Coste.

Le 15 janvier 2019

Ray Monde

By a combination of circumstances I find myself alone at the end of the year 2018
I choose to spend the last day of the year and the first two of the new year at
Château La Coste. The energy of the place with its huge spaces and the presence of
art and architecture very subtly integrated encourages me to go there again.
Over the hours as I progress in my silence, I probe the consciousness of the place.
Little by little the silence dissipates and I communicate with Louise Bourgeois.
I have an infinite admiration for the artist and her outstanding work.
As if by magic, I have the sensation of coming into contact with her vibes that
emanate from the walls at La Coste.
A field of reflection is established between what I perceive and what I wish to
express.
A sensitive nerve is affected.

3

At the same time Louise's absence and her vibratory presence through her multiple
artwork take me on a quest for enlightenment that mobilizes the whole of my being.
I leave the place on January 2nd to go immediately to my workshop.
I feel the imperative need to rewrite my experience.
I give free rein to the expression in order to draw this intimate dialogue that I
established with HER through my imagination, in an in-between.
The following works are all born the days following my stay.

This is my tribute to Louise Bourgeois and Château La Coste.

January 15, 2019

Ray Monde

4

Louison
Monotype on paper, ink
11 cm x 16 cm
2019



6

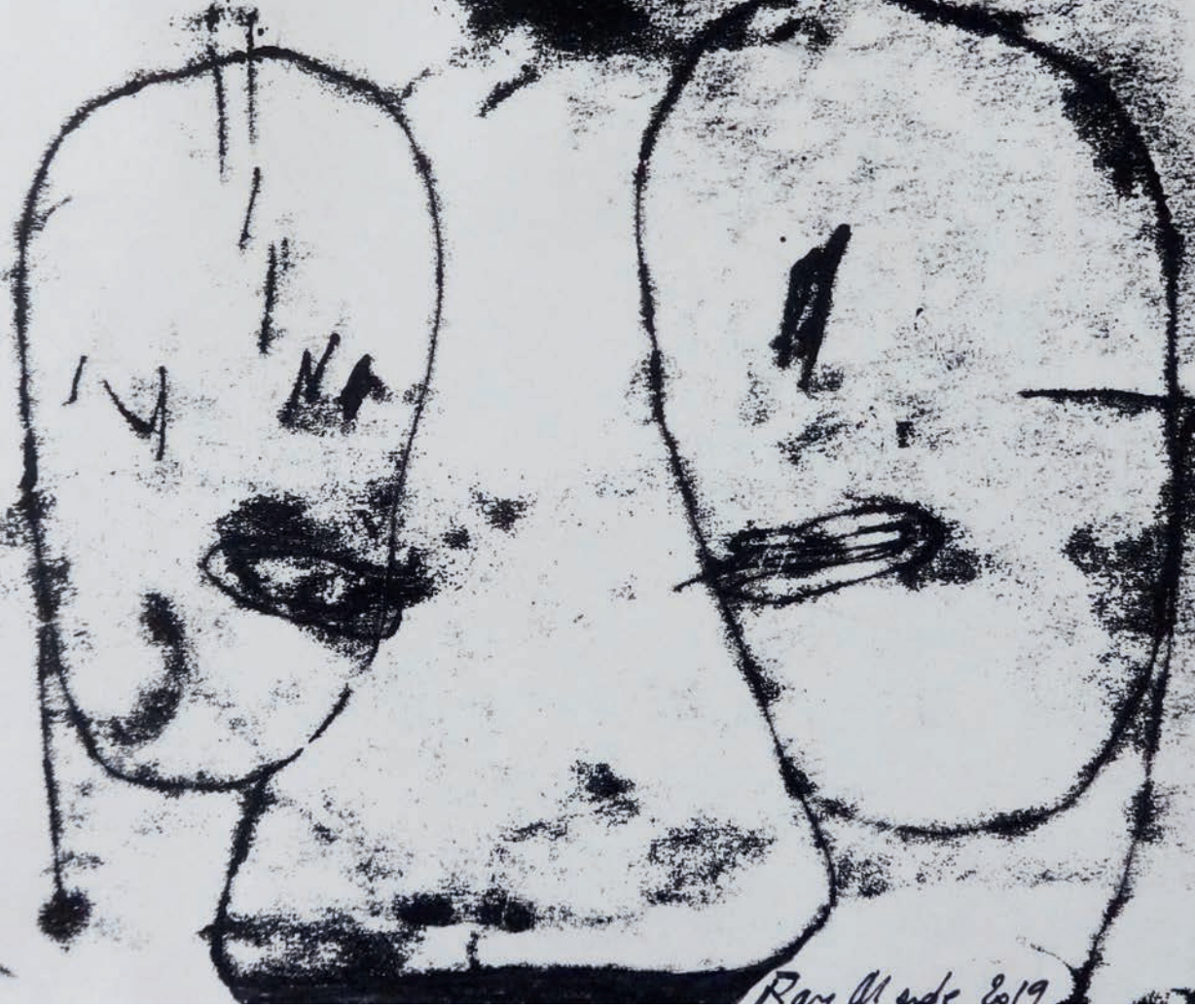
I feel the spirit of Louise
Monotype on paper, ink
18 cm x 24 cm
2019



8

Imaginary discussion
Monotype on paper, ink
18 cm x 24 cm
2019

discussion imaginaire



Ram Mende 2019

10

*New Year's Eve in front of a candle
Louise's mind is everywhere
Monotype on paper, ink
24 cm x 35 cm
2019*



12

Louise watching at me
Monotype on paper, ink
24 cm x 35 cm
2019

Louise watching
at me
31.12.2018



Kay Wende
2019



She and me
Monotype on paper, ink
40 cm x 48 cm
2019

I kiss you lovingly
Monotype on paper, ink
40 cm x 48 cm
2019



16

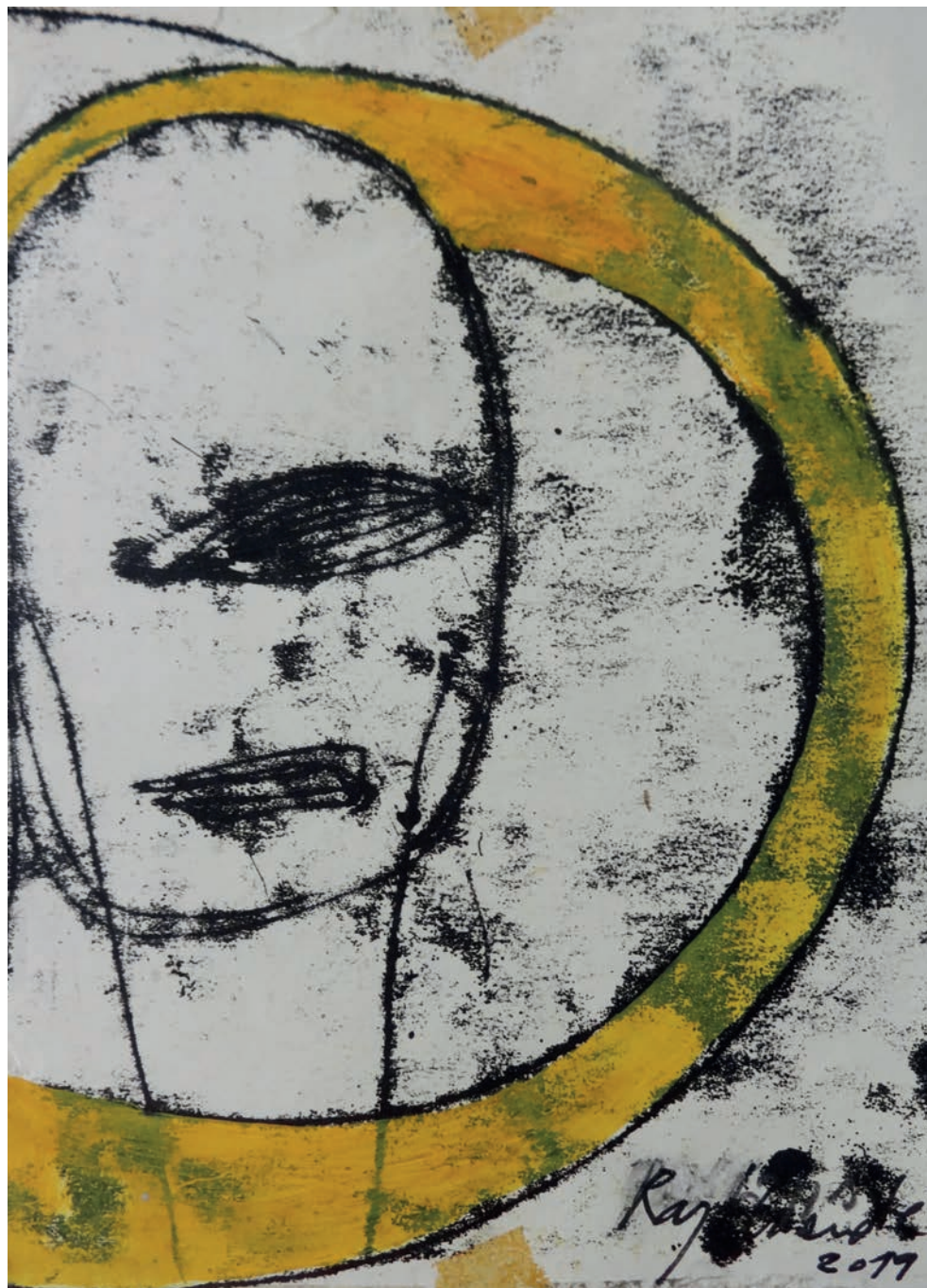
Happy New Year
Monotype on paper, ink
40 cm x 48 cm
2019





Memory has put naked
Monotype on paper,
Ink and pigments
24 cm x 35 cm
2019

Mirror
Monotype on paper,
Ink and pigments
17 cm x 24 cm
2019



20

Louise, beyond the eye
Drawing on etching paper, ink
56 cm x 70 cm
2019



22



Questioning of an identity
Monotype on etching paper, ink
23 cm x 28 cm
2019



Initiate a dialogue between the limit and the unlimited
Monotype on etching paper, ink
22 cm x 26 cm
2019

24

We came to a scene where we were not
Monotype on etching paper, ink
22cm x 27 cm
2019



26

Invisible challenger
Monotype on canvas, ink
26 cm x 28 cm
2019



28

The world and the spectrum of consciousness
Monotype on canvas, ink
25 cm x 27 cm
2019



30

« EN VIE »
Monotype on paper, ink
24 cm x 35 cm
2019





Walking in the area I have felt the presence of horses. But they were invisible...

Drawing, ink, paper

50 cm x 65 cm

2019



33

Walking I have felt the presence of horses. The sun was powerful and yellow.

Drawing, ink , paper

50 cm x 65 cm

2019

34

*ETALON ET TALONS / Stallion and heels.
Pigments medium and charcoal on canvas.
54 cm x 64 cm
2019*



36



Father
Pigments and resin on canvas, dark glasses, wooden frame
20 cm x 20 cm
2019



37

Mother, absence
Pigments and resin on canvas, earthenware, wooden frame
20 cm x 20 cm
2019

www.ray-monde.net
ray@ray-monde.net
+41 79 919 68 70

